

# 飛翔

2024  
10  
No.458

仙台商工会議所月報

SENDAI CHAMBER OF COMMERCE & INDUSTRY

MONTHLY REPORT



特集

「商品開発」の基本!

顧客を惹きつける商品づくりとは?



## 貸会議室

会議・説明会・セミナー会場等  
 でのご利用に最適です

### ◎快適な立地

- 官公庁や繁華街に近く、近隣の宿泊施設も充実しています。

### ◎交通アクセスが便利

- 仙台市営地下鉄南北線「勾当台公園駅」南4出口すぐ
- 仙台市営バス・宮城交通バス「商工会議所前停留所」からすぐ
- JR仙台駅西口タクシー乗り場から約1.1km、徒歩約15分

### ◎割安な料金設定

- 仙台商工会議所会員対象の割安な料金設定でご利用いただけます。

### ◎1年前から申込可能

- 会員限定でご利用日の1年前から使用申込が可能です。

### ◎無料Wi-Fiを設置

- 会議室内で、Wi-Fiのご利用が可能です。



お問い合わせ先

仙台商工会議所会館2階  
 管理グループ 会館担当まで

〒980-8414 仙台市青葉区本町2-16-12  
**Tel.022-265-8125**  
 平日のみ 9:00~17:00

仙台商工会議所  
 登録番号  
 T4370005001572

仙台商工会議所  
 ホームページ  
 貸会議室ページ



# 目 CONTENTS 次

特集	2
「商品開発」の基本！ 顧客を惹きつける商品づくりとは？	
のぞいてみよう！せんだいの歴史～ゆかりの絵画編～ …7 第3回：「花鳥図屏風」でバードウォッチング	
中小企業支援施策情報	8
誌上相談室	10
「信書」のことご存じですか？ 総務省 東北総合通信局 信書便監理室 室長 吉田 圭子 氏	
グラビア Movementせんだい	11
健康一口メモ	12
高齢者のRSウイルス感染症って？	
インフォメーションミニパック	13
がんばれ！杜の都のマイチーム	16

◆表紙左下:「日本東北」ロゴマーク

◆仙台商工会議所月報「飛翔」では、読みやすいUD(ユニバーサルデザイン)フォントを使用しています。

# 飛翔

## 仙台商工会議所月報

SENDAI CHAMBER OF COMMERCE & INDUSTRY

### MONTHLY REPORT

2024年10月号 No.458

#### 表紙で伝える仙台・宮城 「秋保ワイナリー」

秋保ワイナリーは秋保町湯元にある醸造所で、東北の復興を目指し、2014年に設立されました。自社醸造のワインなどを扱うショップや、今年の8月にオープンしたレストラン「テロワージュ秋保」では、地元の食材を生かしたイタリア料理とワインのマリアージュが味わえるほか、屋には外でブドウ畑に囲まれながら、特製のランチボックスを楽しむこともできます。

タイミングが合えば実際に醸造している様子も見学することができますので、ぜひ足をお運びください。

※営業内容に関する詳細は、公式ホームページよりご確認ください。

秋保ワイナリー  
公式ホームページ：  
<https://akiuwinery.co.jp/>



写真提供：  
㈱仙台秋保醸造所  
(秋保ワイナリー)



最適な管理計画を提案

## “埋まる管理”は山一地所へ

### 物件管理受託



年間 3,000 件超の  
修繕実績

### 事業収支計画 の作成



管理戸数 14,000戸超の  
東北トップクラスの実績

### 市場動向調査 の受託



年間約 4,000 名にも及ぶ  
入居希望者との面会

貴社の不動産部を目指します

## 山一地所

賃貸管理戸数14,105戸の実績  
賃貸仲介契約件数ランキング  
14年連続全国第1位

※2023年度アバマンショップ1,012店舗中

tel.022-373-0001

仙台市泉区泉中央2-13-3  
宅地建物取引業 宮城県知事免許(6) 第4653号  
特定建設業 宮城県知事(特-4) 第13807号  
賃貸住宅管理業者登録 国土交通大臣(2) 第28号

# 『商品開発』の基本!

## 顧客を惹きつける商品づくりとは?

時代や生活様式の移り変わりとともに、顧客の動向も日々変化している昨今。企業の利益を確実に確保していくためには、顧客ニーズをしっかりと把握し、「買いたい」と思われるような商品やサービスを提供していく必要があります。しかし、魅力的な商品を生み出すことは、一朝一夕に実現できることではありません。

そこで今回は、実際に商品開発に取り組む事業者の事例も交えながら、商品開発を成功に導くための戦略の立て方や、実践する際のポイントを解説します。



### 商品開発は「経営改革」の手段、 自社が提供する価値を再定義する機会に。

office ayumitairo 代表  
仙台商工会議所エキスパートバンク登録専門家  
関 美織 (せき・みおり) 氏

プロフィール (株)ベネッセコーポレーションやセブンイレブン関連会社にて新サービス・新商品開発部門からキャリアをスタートする。仙台にUターンし2008年に独立。東北圏の中小企業における新事業開発に関わり、企画立案や商品リニューアルを数多く手がける。現在、東北大学「地域イノベーション研究センター」にて特任教授(客員)として新事業アドバイスをを行う。

販売戦略も同時進行で

近年、消費者の意識が大きく変化しています。共働き家庭の増加によって「コストパフォーマンス」や「タイムパフォーマンス」という概念が注目されたり、コロナの影響で家にこもる機会が増えたことで、ネットサーフィンの時間が増え、商品選びに対する目利きも向上しているのです。中でも特に、ストーリー性のある商品が好まれる傾向が定着しているようです。これはクラウドファンディングが普及した

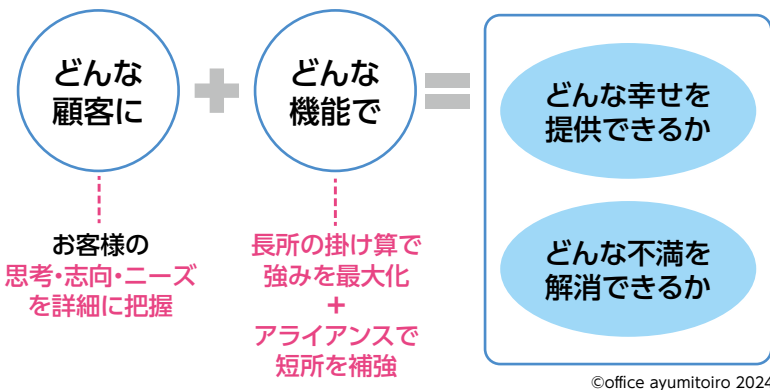
狙いを絞る

基本中の基本。  
「誰をどうしたいのか。」  
対象と結果を明確に絞る。  
それがコンセプトメイク。

コロナを経て変化した私たちの意識。  
居住地・年齢・性別…  
既存の枠組みで括れない思考や嗜好。  
もっと「消費者」を研究しよう!



コンセプトとは



ことによって商品の開発背景や、「なぜこの商品を社会に提供する必要があるのか」といった大義が理解されるようになります。消費者があえて高価な商品を応援購入するケースが増えているためです。はじめに、魅力的な商品を生み出すためのポイントについてお話しします。一つは開発の「手順」です。多くの場合、商品開発は現状分析から始めてすぐに「何を「作るか」に焦点を当てがちですが、現状分析の後に「強みの掘り起こし」を行うことも必須です。新しい価値の発見は、自

社がもつリソースをさまざまな角度から再評価しない限り生まれにくいからです。そして、「どこで・誰に・どう売るのが」という視点に立ち、「売り方や広め方のデザイン」を考えることも重要です。販売戦略と連動した商品を開発することが、成功への近道です。

常にブラッシュアップ

魅力的な商品を生み出すためのポイントがもう一つあります。それは、そもそも「価値とは何か」をしっかりとらえ直すことです。企業側の提案がお客さまにとって「ぜひお金を払ってでも欲しい」商品やサービスでなければなりません。二者の思いが一致して初めて「価値がある」と認められるのです。中小零細企業においては「ボールを投げれば誰かに当たる」という感覚で安易に市場投入した時代もあったかもしれませんが、いまや市場規模は縮小の一途です。顧客に自ら近づき、対話することで、誰がどんな理由でその商品を求めているのかを理解し、その人の不便さを解消し、幸せにするような商品やサービスを開発する必要があります。売れている商品の開発背景を調べると、ペルソナとして「こういう人を本当に助けたい」という強い思いがあることがわかります。「誰にどのような価値を提供するのか」と自分たちはどのような強みを持つ企業なのか」という二つの質問に明確に答えられる商品は、コンセプトがしっかりとっており、展示会やバイヤーとの

商談でも成功しやすいと言えるでしょう。反対に、「小さい子を持つ母親」など曖昧なターゲット設定では、競合する商品が多いため、商談が進まないこともあります。よい商品やサービスをつくるためには、人に対する深い関心が欠かせません。

現代における商品開発では、小規模からスタートして、マイナーチェンジを繰り返すことが効果的です。従来の企業や老舗では、「中途半端なものを市場に出したくない」という考えが根強く、完成度の高い新商品を発表するのが一般的でした。しかし、若い世代には、物事のプロセスに興味を持ちたり、成長過程を楽しむ傾向があり、変化を追いかけることに喜びを見いだしています。リアルタイムでの成長を見守る楽しさが、クラウドファンディングの成功要因の一つでもあります。消費者は「最初に見つける楽しさ」や、「未完成でも改良の余地がある商品を応援したい」という気持ちを持っており、企業側の願いと消費者のニーズがうまくマッチしている様子が見られます。

また、商品には鮮度があり、サービスにも同様のことが言えます。例えば、「これまで人気だったバッグを小型化することにより多くの顧客に好まれるようになる」といったケースもあります。このように種類や色、サイズといった選択肢を広

げること、顧客をさらに囲い込む戦略が可能。また他社とのコラボレーションで進化した商品をつくるのも一例です。鮮度と進化の余地を保つためには、小規模で始めてマイナーチェンジを繰り返し、成長を続けることが重要です。ブラッシュアップは、戦略の一環として組み込むべきでしょう。

## 改めて地元での認知度向上

多くの老舗や地元の小規模商店にとっては、一発のアイデア勝負よりも、地域に根ざした知恵や工夫が有効です。最近、「老舗の逆襲」という言葉が各地で話題になっています。この一例として、昭和時代から続く老舗がリバイバルし、若い世代に新鮮に映る現象があります。昭和の時代の店舗や商品が、若者には新鮮で、年配の世代には懐かしさや応援の気持ち呼び起こします。このような時代の流れを受けて、地域密着型の小規模商店や老舗には再び挑戦するチャンスが訪れていると言えるでしょう。まずは小さな挑戦として地元のクロスロードなマーケットで地元の人々に愛され、認知度の高い商品をつくるのが重要です。そして、地元での評価が確立した後に、別の地域の人々に新鮮に見られ、ブレイクするという2段階戦略でヒットを狙うことが現実的で、老舗の力の見せどころでしょう。インバウンド需要に特化した戦略が脚

光を浴びましたが、コロナ禍を経て、自社が生き延びるためにはどんな規模でどんな商品開発をしていくべきか自ら精査するタイミングが訪れています。顧客としっかり対話をし、地元での認知度を高めることで基礎を強化することも、老舗が息を吹き返す一つの手段となりえます。

老舗が「小ロット」「ユニーク」「地方限定」「レア」な特徴をもつ商品を開発すれば、購入者には選ぶ楽しみが増え、「仙台・宮城の企業は元気だ」というポジティブな印象を与えることができるでしょう。

## 豊富なサポート制度を活用

商工会議所では、各分野の専門家による相談を受け付けていますが、このようなマンツーマンの相談機会をぜひ活用していただきたいと思えます。また公的機関の支援を受ける前にも、自社でできる準備はたくさんあります。過去の失敗経験や、社内で行った強みの洗い出しなどの内容を整理しておくことで、マンツーマンでの相談は、より有意義なものになります。開発力に自信があるのであれば、コンテンツやバイヤー商談会に応募するのもよい方法です。自社商品のコンセプトを他者に分かりやすく伝えるための機会にもなりますし、応募の予定がなくても、応募要項を確認するだけでもよい練習になります。これは無料でできる「勉強会」のようなもので、どのような基準で商



仙台商工会議所 商品開発・情報交流委員会  
新商品等アセスメント・マーケティング・台開プレス発表会

品が評価されるのかなど、多くのヒントが得られます。

バイヤーとつながりをもつことで、数多くのヒントを得ることもできます。商工会議所では、他の団体と協力して、抽選制や事前審査制の商

談会を開催しており、商談が成立しなくても、多くの改良のヒントを得ることができます。これは公的支援制度の活用方法として非常に有効です。

さらにマーケティング支援事業も実施されており、例えば、今年1月に仙台商工会議所の主催で開催されたテストマーケティングのイベント「仙臺ございんマルシェ」は非常に良い機会でした。開発のアドバイスを受けながら、実際に展示して顧客からのダイレクトな反応を製品のブラッシュアップに生かすという機会は、企業にとって貴重な体験となります。

この特集を読まれている方々の多くも、本質的な経営改革を求めているので



1月に行われた仙臺ございんマルシェの実際の様子。

はないかと推察します。自社の強みを分析し、それを掘り起こして価値を再定義し、顧客にさらに寄り添うことができれば、商品開発のみならず、企業の根本的な改革につながるはず。『ものをつくる』とか、「新しいサービスを提供する」という行為は、あくまで手段の一つです。地元の人々に認知され、愛され、再び輝く商品やサービスを生み出すことが、ただの1発逆転ではなく、本気を示す再挑戦であると考えます。仙台は非常に活力のあるまちです。だからこそ、私自身は仙台からリバイバルや新商品が次々と生まれ、それが大きなムーブメントになるような取り組みに貢献できればと考えています。

商品開発で成果を上げている企業にお話を伺いました。

## 新商品開発には、専門家のサポートと、一般のお客さまのご意見が必要です。



(株)地雷也フードビジネスサービス  
代表取締役会長

わたなべ  
**渡邊 朋子氏**

プロフィール  
宮城県名取市出身。高校卒業後は市内の企業で働いた後、アメリカへ渡り、フラワーコーディネーターの資格取得。帰国後、英語教育業に従事し、1994年に伯父が代表を務めていた地雷也に入社。2011年に現職となる。会長職を務める傍ら、東北福祉大学(通信制)で心理学を学んだり、東北大学の地域イノベーションプロデューサー塾を受講するなど、学びと挑戦を続ける。

### 小型のキチジを有効活用

弊社は、1963年から国分町で「地雷也」という炉端焼きの飲食店を経営し、キチジの炭火焼きや新鮮な北海道・東北の食材を豪快に提供してきました。地元の皆さまやビジネスマン、海外からのお客さまにもご愛顧いただいておりますが、コロナ禍では厳しい状況が続きました。そのとき、調理やサービスといった現場の人たちの張り合いになるような取り組みはないかと模索していたところ、弊社社長が以前から話していた「おいしいと評判のキチジのダシでラーメンをつくる」というアイデアが浮上しました。キチジの炭火焼きは長年愛されており、お客さまからダシを高く評価していただいていたので、これを使って新商品をつくって



三陸吉次だしの塩ラーメン

みようとということになりました。商品名を「三陸吉次だしの塩ラーメン」とし、パッケージには以前、補助金で制作していたデザインを活用しました。実はこれよりも前に小型のキチジを使った商品開発のお話を宮城県からいただいたことがあり、このときの経験も生かす

ことができました。ラーメンの麺とタレは、地元の食品メーカーであるマルニ食品さんが協力してくださり、短期間で試作が進み、実現に至りました。

### 周囲のリソースを味方に

ラーメン開発では、うま味調味料を使用せず、キチジから出る自然なダシのおいしさを引き出すことにこだわりました。北海道産の小麦を使った細麺との相性もよく、多くの方々から「おいしい」という評価をいただいています。これも商

工会議所を通じて、補助金の活用やマーケティング戦略など幅広いアドバイスをもらうことができたからだと思っています。また「仙臺ございんマルシェ」への参加でも大きな学びがありました。一般のお客さまにスープを試飲してもらい、率直な感想を得ることができまし、出展

にあたりフライヤーの作成を勧められて実践したことで、商品への注目度も格段に高まったと思います。このようなことから、飲食店経営とは異なる視点での商品開発や販売方法の重要性を学びました。

今後は、商品を多くの店舗で販売していただけるよう、商談会などに参加して販路を広げていきたいと考えています。すでに通販を始め、仙台駅や宮城県内のサービスエリアなどでも販売しています。が、あえて販売範囲は県内のみに限定し、地元の方はもちろん出張等で仙台にきた方に、お土産として買ってもらいたいと思っております。仙台の名物土産として広く認知されれば、地元への恩返しにもなるからです。

中小企業は、人材も資金も限られます。私も周囲の方々にたくさん支えていただきました。一人では到底できなかったことばかりです。この経験から、新商品開発といった新しいことに挑戦するときには、一人で抱え込まず、行政や専門家のサポート、身近な取引先との連携など、周囲のリソースを最大限に活用してみることをお勧めします。

当所では、今後も商品開発や販路開拓のための情報提供やセミナーをはじめとした各種活動を通じ、事業者の経営力強化を後押ししていきます。



経営のことなら、  
 どのようなことでも  
 仙台商工会議所に  
 ご相談ください。

仙台商工会議所では、創業希望者からすでに事業を行っている  
 経営者みなさまの日々の様々な課題、お悩みに対して、  
 当所職員である経営支援員や  
 連携する各分野の幅広い知識を有する専門家が、  
 創業期から創業後の安定・成長期、事業承継期など、  
 すべての経営ライフサイクルに応じて伴走支援をいたします。

# 仙台商工会議所





のぞいてみよう！ せんだいの歴史 ゆかりの絵画編

「花鳥図屏風」でバードウォッチング

仙台市博物館 学芸普及室 阿部さやか

第3回

植物や鳥を主題にした絵画を「花鳥図」といいます。今回は、第3代仙台湾主伊達綱宗（一六四〇～一七二一）筆の「花鳥図屏風」を見ながら、そこに描かれた鳥の種類を、実際の鳥の写真も交えながら紹介します。

右隻に描かれた鳥

さつそく右の屏風（右隻）から見てみましょう。向かって右から、松の枝にとまるキジバト（①）、岩に座る雌雄のオシドリ（②）が描かれています。

屏風の中央付近に見える尾の長い鳥（③）は想像上の鳥で、「綬帯鳥」と呼ばれています。中国では官位を授かるという意味の名前を持つ、縁起の良い鳥です。空を飛ぶ小鳥（④）は雄のジョウビタキでしょうか。灰色の頭、黒色の顔、橙色のおなかなどの配色がよく似ています。水辺にいる白と灰色の鳥（⑤）はハクセキレイで、仙台では市街地でも見られる身近な鳥です。

左隻に描かれた鳥

左の屏風（左隻）に描かれた、目に白い縁取りがある鳥（⑥）はメジロです。

梅の枝にとまるメジロの姿は、春先の公園などで実際に目にすることができます。

黒い顔と白い体が目を引く鳥（⑦）は、配色は異なりますが、右隻と同じく綬帯鳥と考えられます。

左端に描かれたスズメ（⑧）は、とくになじみのある鳥ではないでしょうか。

花鳥図には、実際の鳥の姿をよく表している作品が多くあります。鑑賞される際は、描かれた鳥の色や模様、形などを観察してみてください。知っている鳥を探してみるのも楽しいですよ。

今回紹介した作品の画像は、仙台市博物館ホームページの「収蔵資料データベース」(二次元コード)からご覧いただけます。



③綬帯鳥



①キジバト



②オシドリ  
(左が雄、右が雌)



⑦綬帯鳥



(左隻)



(右隻)

伊達綱宗筆「花鳥図屏風」仙台市博物館蔵



⑧スズメ



⑥メジロ



⑤ハクセキレイ



④ジョウビタキ?  
(写真:雄のジョウビタキ)



〔光明本尊〕岩手・本誓寺蔵

親鸞と東北の念仏

—ひろがる信仰の世界—  
Shinran and the Nembutsu of the Tohoku region

2024. 9/10(火) - 11/4(日)

詳細は、  
博物館ホームページで  
ご案内しています



仙台市博物館  
SENDAI CITY MUSEUM

【開館時間】9:00~16:45(入館は16:15まで)  
【休館日】毎週月曜日(10/14、11/4は開館)  
〒980-0862 仙台市青葉区川内26番地(仙台城三の丸跡) TEL:022-225-3074

▶博物館ホームページ 仙台市博物館 検索  
▶博物館X(旧ツイッター) @sendai\_shihaku

# 中小企業支援施策情報

## 展示会・商談会での販路拡大を支援！

### 他地域で開催される展示会・商談会の出展料補助

小規模事業者の販路拡大を支援するため、首都圏や他地域で開催される展示会・商談会に出展する際の出展料や旅費、宿泊費を補助する制度です。展示会・商談会に参加するための商品のブラッシュアップや、新商品・サービスの開発なども無料でフォローします。

#### 対象要件

- ・個人事業主を含む小規模事業者であること  
(常時使用する従業員が商業・サービス業は5人以下、その他業種は20人以下の事業者)
  - ・日本国内で開催される、B to Bの展示会・商談会に参加すること(商談がない物産展や販売会は対象外)
  - ・事業計画書を作成すること(作成は当所でフォローします)
- ※すでに出展済みの展示会・商談会については、対象外です。

#### 補助率

1/2(上限20万円)

#### 申請の流れ

- ①当所へお電話でお問い合わせ(☎022-265-8127)
- ②事業計画書、補助金申請書を作成・当所へ提出
- ③展示会・商談会に出展
- ④報告書提出、補助金交付
- ⑤出展から6カ月後に成果報告を提出

#### 過去の補助実績

- ・フロントオフィスDXPO大阪
- ・ビジネスマッチ東北
- ・スーパーマーケットトレードショー
- ・大建築家展
- ・FOODEX JAPAN
- ・メッセナゴヤ など
- ・東京インターナショナル・ギフト・ショー

#### お問い合わせ

仙台商工会議所 経営支援グループ  
022-265-8127 ※受付時間:平日9:00~17:00



### 専門家が皆さまの経営を全力でバックアップします！

当所経営相談窓口では、各分野の専門家がさまざまな経営課題の解決に向けて、無料でサポートしています。



米田 正美  
中小企業診断士・税理士



田中 宏司  
中小企業診断士



高木 順  
中小企業診断士・ITコーディネータ



安田 若菜  
中小企業診断士・ウェブ解析士



高橋 史郎  
税理士



氏家 香菜子  
税理士



米田 貴光  
税理士



曾我 陽一  
弁護士



遊佐 慎一郎  
社会保険労務士・司法書士・行政書士



赤間 公太郎  
ITコンサルタント

※ご相談は予約制となります。当所ホームページより詳細をご確認の上、お申し込みください。

<https://www.sendaicci.or.jp/senmonka.html>



# 小規模事業者の資金繰り・資金調達を支援!

## 小規模事業者経営改善資金(マル経融資)

当所の経営指導を受けている小規模事業者が、経営改善に必要な資金を無担保・無保証人で借り入れできる制度です。

ご利用  
いただける方

- ① 仙台商工会議所の経営指導を以前から受けて経営改善に取り組んでいる方
- ② 仙台商工会議所地区内(旧仙台市内)で1年以上事業を行っている方
- ③ 常時使用する従業員が商業・サービス業は5人以下、製造業・建設業・その他の業種は20人以下の小規模事業者(役員・家族従業員・パートを除く)
- ④ 納付期限の到来している所得税(法人税)、事業税、住民税等を完納している方  
※事業内容によっては推薦できない場合がありますのでご了承ください。

融資の条件

ご融資額	一般枠 10万円～2,000万円
返済期間	運転資金7年以内(据置期間1年以内) 設備資金10年以内(据置期間2年以内)
利率	1.45% ※利率は9月2日現在
担保・保証人	不要

融資機関

日本政策金融公庫

活用例

- 【運転資金】 材料等の仕入資金、外注費や買掛金支払い、チラシ制作やホームページ開設等の広告宣伝費など
- 【設備資金】 店舗・工場改装、営業車両購入、機械設備の導入など

お問い合わせ

仙台商工会議所 経営支援グループ  
022-265-8127 ※受付時間:平日9:00～17:00



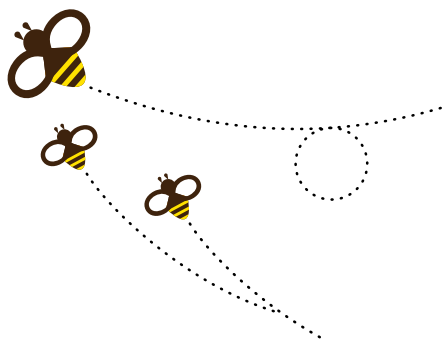
※掲載している内容は9月26日時点の情報です。  
申請の際は、当所ホームページ等で最新情報をご確認ください。

経営に関することでお悩みの事業者の方は、  
仙台商工会議所経営相談窓口までお問い合わせください。

問 経営支援グループ TEL 022-265-8127



お問い合わせフォーム



より良い環境をめざす。

青葉環境保全 **AOBA**

〒984-0037 仙台市若林区蒲町19-1 TEL 022(286)3161(代)

# 誌上相談室 Q&A

【テーマ】

## 「信書」のこと ご存じですか？



信書とは、はがきや手紙など、特定の受取人に対して差出人の意思や事実を伝える文書のことです。通信の秘密が守られる必要があるため、通信の内容を漏らすことは禁じられています。また、信書を送る事業は、総務大臣の許可を受けた信書便事業者や日本郵便だけが行えます。そのため、宅配事業者の宅配便やメール便、郵便局の「ゆうパック」や「ゆうメール便」などのサービスでは、信書を送付することができません。今回は、どのような文書が信書にあたるのかをご説明します。

### 図. 信書の具体例

信書に該当する文書	信書に該当しない文書
<ul style="list-style-type: none"> <li>■書状【類例】手紙、はがき</li> <li>■請求書の類【類例】納品書、領収書、見積書</li> <li>■会議招集通知の類【類例】結婚式等の招待状</li> <li>■許可書の類【類例】免許証、認定書、表彰状</li> <li>■証明書の類【類例】印鑑証明書、納税証明書</li> <li>■ダイレクトメール</li> </ul> <p>※文書自体に受取人が記載されている文書 ※商品の購入等利用関係、契約関係等特定の受取人に差し出す趣旨が明らかな文言が記載されている文書</p>	<ul style="list-style-type: none"> <li>■書籍の類【類例】新聞、雑誌、会報、会誌</li> <li>■カタログ</li> <li>■小切手の類【類例】手形、株券、為替証書</li> <li>■プリペイドカードの類【類例】商品券</li> <li>■乗車券の類【類例】航空券、定期券、入場券</li> <li>■クレジットカードの類【類例】キャッシュカード</li> <li>■会員カードの類【類例】入会証、ポイントカード</li> <li>■ダイレクトメール</li> </ul> <p>※専ら街頭における配布や新聞折り込みを前提として作成されるチラシのようなもの ※専ら店頭における配布を前提として作成されるパンフレットやリーフレットのようなもの</p>

引用元：総務省ホームページ「信書制度周知用チラシ」

Q どのような文書が信書に該当しますか？  
A 次の図にまとめましたので参考にしてください。

Q なぜ信書は宅配便やメール便では送れないのですか？  
A 信書の送達は「物の運送」ではなく「通信」手段の一つであるためです。

Q 個人情報が含まれる文書はすべて信書になるのですか？  
A 信書に該当するかどうかは、個人情報を含むか否かによってではなく、その文書の内容が、特定の受取人に対して差出人の意思を表示したり、事実を通知するものであるか否かによって判断されます。

Q 法人あての文書は信書にあたりませんか？  
A 受取人が個人か法人かは関係ありません。前述の説明の通り、文書の内容次第では、「〇〇会社 御中」と書かれた文書も信書に該当します。

Q 封筒に「親展」と書いたら信書にあたりませんか？  
A 封筒に「親展」と書かれていても、必ずしも信書になるとは限りません。信書に該当するかどうかは、中の文書が判断基準になります。

Q 会社内の他部署あての文書も信書になりますか？  
A これまでの説明と同様に、同じ社内であっても、その文書が差し出す部署の意志や事実を伝えるものであれば信書に該当します。遠隔地にある別の部署に送る際には、郵便や信書便を利用する必要があります。

Q 他社と結んだ契約書を保管のために支店から本社に送付することは、信書の送達に該当しますか？  
A 保管のために他の部署に文書を送ることは、組織内での物理的な移動とみなされるため、信書の送達には該当しません。しかし、契約締結の事実を伝えるために契約書を送る場合(例:「支店でのこのような契約を締結したので報告します」という文書が添付されている場合)は、信書の送達に該当します。

信書の取り扱いに関する疑問がある場合は、総務省や東北総合通信局に問い合わせてください。また、信書に関する詳しい内容は、左記二次元コードからもご確認ください。



#### 【特定信書便マーク】

※送達の車両にこのマークがついている場合もあります。



東北総合通信局 信書便監理室  
お問い合わせメール  
tohoku-shinshobin@soumu.go.jp



#### 【回答】

総務省 東北総合通信局(青葉区本町)  
信書便監理室 室長



高田 圭子氏



松江氏は「地域創生では、各地域が持つ個性を生かしてヒト・モノ・データ・カネの循環を生み、地域の課題解決や需要創出につなげることが重要」と、地域経済の成長モデルについて話した。

当所小売商業部会（藤原直部会長）では、デロイトトーマツグループの松江英夫執行役CETLを講師に招き、「価値循環の成長戦略」人口減少下に、個が輝く日本の未来図」をテーマとした講演会を開催しました（73人出席）。

松江氏は、日本経済の長期停滞要因は需給バランスの構造的なギャップにあると分析。「人口（購買者）が減っていく中では、『安く多く売る』のではなく、『良いものを繰り返し使ってくれる人に高く売る』ことを目指す時代になる。取引の頻度を増やし、そこから得られる顧客データをしっかりと蓄積して、付加価値が高く、価格を上げられるサービスを生み出して繰り返し買ってもらうという『価値循環』をつくることこそが、これからの成長戦略のコンセプトだ」として、実際に高成長している企業の事例を交えながら解説しました。

9/9

小売商業部会主催講演会

人口減少下の日本における新成長戦略  
経済を成長させる「価値循環」とは



不動産・交通運輸部会での意見交換の様子。熊本県内の不動産動向について小杉氏は、「住宅需要の急増により賃貸物件不足や家賃高騰が発生し、工場近隣エリアの賃料や坪単価が数倍に急騰した。オフィス需要も、大手企業を含めて熊本への進出を希望する企業が増えたことで伸びている」と述べた（9月4日）。

当所各部会（不動産、交通運輸、文化観光）では、台湾半導体受託生産大手「PSMC」の大衝村への新工場建設に向けた参考とするべく、「JASMB熊本工場」が立地する熊本県菊陽町などを訪れ、現地企業との意見交換や工場周辺の状況を視察しました。

不動産部会（松坂卓夫部会長）と交通運輸部会（菊地徹部会長）は合同で、現地企業との意見交換を実施（28人参加）。コスギ不動産ホールディングスの小杉竜三取締役は、「工場進出は大きなビジネスチャンス。これを生かすためには、結果主義や人間関係重視といった台湾のビジネススタイルへの適応のほか、交渉のための語学力や、グローバルなビジネスセンスを身につけることが必要」と、対等にビジネスを進めるための体制構築の重要性について解説しました。

8/27-28、9/3-5

半導体工場の受け入れ環境整備に向けて

当所各部会でJASMB熊本工場が  
進出した熊本県菊陽町などを視察



初回の開催にあわせてステージでは、定禅寺ストリートジャズフェスティバルとタイアップしたバンド演奏が披露され、イベントをさらに盛り上げた。

一番町四丁目商店街の夜間のにぎわい創出を目的とした、「Bang BAR SEN DAI（バンバルセンダイ）」を初開催しました。このイベントは、同商店街振興組合や、当所、仙台三越、ユーメディア、仙台市で構成する実行委員会で実施した。9月6日のオープニングセレモニーでは、当所神部光崇副会頭が乾杯のあいさつを務め、「さまざまな企画を通じて中心部商店街のファンづくりをしていくことが大切だ。皆さまに長く愛されるイベントに育てていきたい」と意気込みを語りました。

期間中は、キッチンカーや出店が商店街に並び、そのまま飲食できるように用意されたテーブルで、仕事や買い物帰りに気軽に飲食を楽しむ来街者の姿が見られました。

同イベントは10月・11月にも開催する予定です。ぜひ、足をお運びください。

9/6-8

新たな魅力とにぎわいの創出に

夜間の集客イベント  
「バンバルセンダイ」を開催

## 健康一口メモ

仙台市医師会  
広報委員  
三浦 元彦

最近、RSウイルスに対する不活化ワクチンが上市され、テレビコマーシャルが頻りに流されるようになったこともあり、高齢者におけるRSウイルス感染症に関する関心が高まっています。これまで、RSウイルス感染症は乳幼児や小児の疾患と考え、治療薬のないウイルス感染症は対症療法しかないよね、と言って、あまり関心を示さなかったわれわれ呼吸器内科医も、改めてRSウイルス感染症に関わらざるを得ない状況となっています。そこで今回は、高齢者のRSウイルス感染症について簡単におさらいしたいと思います。

RSウイルスは、エンベロープと呼ばれる脂質の二重膜で覆われているため、アルコールによる消毒が有効です。感染様式は飛沫感染が主体ですが、接触感染で広がる可能性も考えられています。この辺は、コロナウイルスと同様でしょうか。このため、COVIDパンデミックに対する対策が厳重だった2020年には流行が途絶えましたが、2021年からは再び流行が見られるようになりました。以前は北半球では冬に感染が拡大すると考えられていたのが、ここ2〜3年はなぜか夏や春にピークを迎えています。

### 高齢者のRSウイルス感染症って？

症状は、軽い風邪症状で始まり、そのままよくなることも多いと言われていますが、気道の奥まで感染が進展すると、せき・たん、ぜん膈（呼吸時にビュービューとなる）といった症状が出現し、ひどいときは呼吸不全へと移行します。RSウイルスはエンベロープ上の特殊な糖たんぱくが、気道にある線毛上皮細胞と結合することにより感染が成立します。通常は感染が成立すると、免疫反応が機能してウイルスは排除されますが、高齢になると、いわゆる免疫老化が起きてなかなかウイルスを排除できなくなると考えられています。特に、ぜんそくや慢性閉塞性肺疾患（COPD）、心疾患といった基礎疾患のある70歳以上の高齢者では注意が必要です。残念ながら特異的な治療薬はないので、治療はあくまで対症療法と全身管理になります。周りにいる小さなお子さんに風邪症状が見られたときは、コロナの時を思い出ししっかりとした感染対策を取りましょう。

〔東北労災病院／青葉区台原〕



外国人の採用って  
どうしたら  
いいの？

コミュニ  
ケーションも  
うまくとれるか  
不安です～

地域密着のHTPは **採用後のケア** に力を  
入れています

- 現地募集
- オンライン面接
- 雇用契約
- ビザ申請
- 住居の手配
- 生活サポート
- 空港送迎

外国人の採用に関しては  
もちろん、採用後のお悩みにつ  
いてもお気軽にご相談ください

宮城県の外国人採用や管理なら  
**エイチ・ティー・プランニング**に  
ご相談ください!

外国人住居の  
相談もOK!



マンガでわかる  
特定技能外国人の  
採用

[ht-p.co.jp/files/manga\\_01.pdf](https://www.htp.co.jp/files/manga_01.pdf)

通訳翻訳事業・外国人採用支援事業・旅行事業・不動産事業

**株式会社エイチ・ティー・プランニング**

人材派遣業・有料職業紹介業

**株式会社エイチ・ティー・ワークス**

Tel. 022-292-5181 info@h-t-p.co.jp

〒983-0045 仙台市宮城野区宮城野1-12-15

松栄宮城野ビル5F

Fax.022-292-5182 定休日：土日祝

<https://www.htp.co.jp/>



## インフォメーション ミニパック

仙台商工会議所からの  
お知らせ

初推しに出会える2日間！

「仙臺ごっこいんマルシェ」新商品  
等テストマーケティング・合同プ  
レス発表会」を開催します！

グルメやリビング、ファッションなどを扱  
う小規模事業者が開発中の商品を一堂に  
集めた一般消費者向けのテストマーケティ  
ングイベントを実施します。

当日は陳列された商品を実際に手に取  
り、お買い求めいただくことができます。  
多くのお客様の率直なご意見が出席者の  
今後の商品開発の励みになりますので、ま  
だ見ぬ新商品を探しに、ぜひご来場くだ  
さい。

◆日時：11月1日(金)～2日(土)

10時～18時

◆会場：仙台アエル2階アトリウム

※詳細は左記二次元コードをご確認ください  
ください。

閻経営支援グループ

(TEL265-8127)



「地域経済動向調査」の結果を公表し  
ました(2024年4月～6月期)

仙台市の経済動向を把握するため、仙  
台市と共同で実施している標記調査の集  
計結果を公表しました。

今期の業況判断DIは▲25.6で、前期  
に比べ、4.7ポイント下降しました。業  
種別で見ると、サービス業(個人向け・法  
人向け・ほか)では上昇し、製造業ではほ  
ぼ横ばい、それ以外の業種では下降とな  
りました。

来期は、▲25.4とほぼ横ばいとなる見  
通しで、業種別では、小売業、不動産業・  
物品賃貸業、サービス業では上昇し、それ  
以外の業種では下降する見込みです。

※詳細は仙台市ホームページ(左記二次元  
コード)よりご覧ください。

閻経営支援グループ

(TEL265-8127)



### 専門家が悩みを解決 事業承継センターのご案内

当所事業承継センターでは、経営支援  
員や税理士、中小企業診断士、弁護士  
が、皆さまのお悩みに対応します。

事業承継を考え始めるのに早すぎるこ  
とはありません。この機会に、事業承継の  
準備を始めてみませんか？

※詳細は左記二次元コードよりご確認く  
ださい。

閻経営支援グループ

(TEL265-8127)



令和6年度「みやぎポイント」事業への  
参加店を募集します【宮城県】

宮城県では、防災等に利用できるデジ  
タル身分証アプリの利用登録等をした県  
民に対して、県内の店舗等で利用可能な  
「みやぎポイント」を付与する実証事業  
を実施する予定です。

それに伴い、10月10日(木)～11月8日  
(金)の期間で参加店舗を募集しますの  
で、ぜひお申し込みください。

※参加条件などの詳細は左記二次元コー  
ドからご確認ください。

閻宮城県富良野宮城推進室



### 「伊達な商談会」情報



◆11月6日(水)

国分東北(株)との個別商談会

東北の産品を全国のお客さまへ発信できる販路開拓の  
チャンス!

申し込み方法・詳細は、ホームページより  
ご確認ください。

閻経営支援グループ(TEL265-8127)



建造物の解体工事は、お任せください。  
地域、環境を考え高い技術力で安心な解体作業を行います。



# 翔丸(株)翔

〒983-0013 仙台市宮城野区中野字神明172-2 TEL: 022-388-8685

# 企業の人材育成を全力サポート! 商工会議所主催セミナー情報



主催	日程	内容
東京	11/1 (金)	<b>有料</b> 中小企業のための法人税申告書の基礎講座 <b>オンライン</b>
	11/6 (水)	<b>有料</b> 経営の本質を探る原価計算と管理会計の基本講座 <b>オンライン</b>
	11/8 (金)	<b>有料</b> 「多様な働き方」のポイント完全解説講座 <b>オンライン</b>
	11/12 (火)	<b>有料</b> 部下の育成・指導法講座 <b>オンライン</b>
仙台	11/13 (水)	<b>無料</b> せんだい事業承継セミナー
東京	11/15 (金)	<b>有料</b> 経営者・経営幹部に不可欠な「職場のメンタルヘルス・ハラスメント」対策講座 <b>オンライン</b>
仙台	11/19 (火)	<b>無料</b> 販売への活かし方を学ぶ「アクセス解析」セミナー
東京	11/19 (火)	<b>有料</b> リーダーのための心理的安全性の高いチームのつくり方 <b>オンライン</b>
	11/20 (水)	<b>有料</b> 契約実務講座〔基礎編〕 <b>オンライン</b>
	11/22 (金)	<b>有料</b> ビジネス英語スキルアップ講座 <b>オンライン</b>
	11/26 (火)	<b>有料</b> 経営幹部、管理職のための情報整理術 <b>オンライン</b>
		<b>有料</b> 財務分析講座〔実践編〕 <b>オンライン</b>
仙台	11/27 (水)	<b>無料</b> グループウェアを活用したデジタル化推進セミナー
東京	11/27 (水)	<b>有料</b> 問題社員の解雇・指導・対処法講座 <b>オンライン</b>
	11/28 (木)	<b>有料</b> マーケティング発想力・思考力養成講座 <b>オンライン</b>
		<b>有料</b> 仕事の見える化を進める業務マニュアルの作成・管理の基本講座 <b>オンライン</b>
仙台	11/29 (金)	<b>有料</b> リーダーシップとチームマネジメント力育成セミナー
東京	11/29 (金)	<b>有料</b> 中小企業のための情報セキュリティの法的責任と実務対応 <b>オンライン</b>

※各セミナーは、定員になり次第、受け付けを終了させていただきます。ホームページで最新の受け付け状況をご確認の上、お早めにお申し込みください。

※東京商工会議所主催オンライン研修講座は、当所会員企業の方であれば、東京商工会議所会員料金で受講可能です。上記以外の受講可能な研修講座の詳細は、当所ホームページよりご覧ください。



仙台商工会議所主催  
セミナー情報



東京商工会議所主催  
オンライン研修講座情報

各セミナーの申込方法・詳細は、ホームページよりご確認ください。

☎ 経営支援グループ (Tel 265-8127)

## 企業力向上につながる 商工会議所検定試験のご案内

	試験名	試験日 (期間)	申込期間
ネット検定	環境社会検定 (eco 検定)	11月15日 (金)～ 12月5日 (木)	団体:10月 3日 (木)～10月 9日 (水) 個人:10月11日 (金)～10月22日 (火)
	福祉住環境コーディネーター検定 (2・3級)		
統一検定	第168回簿記検定 (1級～3級)	11月17日 (日)	団体:受付終了 個人:10月 9日 (水)～10月15日 (火)

※各試験・団体申し込みの詳細は右記二次元コードよりご確認ください。



☎ 管理グループ (Tel 265-8124)



## 新しいメンバーをご紹介します

プリマル(六丁の目南町)	鈴木 徳仁(青葉台)	(株)season(台原)
(株)Pallet(向山)	ブリッジ・ファイブ企画(五橋)	ブランコンセプト(長町南)
(株)TREEY(六丁の目北町)	(株)Angelo(若林)	Dog salon Blanche(中山)
ホクトモーター(柏木)	(株)ジョブ(原町)	社会保険労務士事務所アスシード(一番町)
(株)デーシーエス(西宮城野)	(名)カスティージョ(泉中央)	コレクト(松陵)
(株)まきのホーム(富沢南)	(株)丈當(東勝山)	(株)PR TIMES(東京都港区)
(株)M・Aプランニング(北海道苫小牧市)	(株)東日本輪遊(六丁の目中町)	(株)WTR(国分町)
鈴木工業(米ヶ袋)	アベテック(八木山南)	藤吉塗装(沖野)
(株)MARS(小松島)	VOX(上杉)	自家製麺 風夏(岩切)
大張不動産管理(株)(小田原)	メイクアップウィズ(鶴ヶ谷)	(株)Monde Mag(袋原)
(株)トータルテンボス(六丁の目北町)	ラウンジ麗(国分町)	(株)Daysコンサルティング(本町)
(株)みらいパートナーズ(泉中央)	m.s floor products(西中田)	WAYA(株)(小田原)
緑クリーズPartners(株)(旭丘堤)	ワインハウスゲアハルト(株)(木町通)	リレンズ(あすと長町)
Cloud Nine(桜ヶ丘)	大和実業(株)(河原町)	東京カレント(株)(榴岡)
七十七ほけんサービス(株)(中央)	(株)Charm(大野田)	トキエア(株)(新潟県新潟市)
(株)アンドワイズ(大町)	スマート・エア・ブレイジング(株)(小松島)	(株)日本M&Aセンター 仙台営業所(中央)
司法書士菊間事務所(柏木)	(株)石川設計東北(泉中央)	トリの酒場(中央)
SSC(同)(本町)	エコプランニング(旭ヶ丘)	(株)スズデン 仙台営業所(中山)
仁建築(大和町)	大堀 幹生(福室)	バイオセラピーサロン ハウライト(花京院)
(株)東北フリーランス(国分町)	(株)アッスーム(国分町)	(同)Moet(大槻)
(株)ラ・スター(中山)	スタディPCネット仙台駅前校(本町)	(株)CBS仙台(錦町)
(株)グッドウイン 仙台中央支社(花京院)	(株)Fireworks(泉中央)	(株)まほろカンパニー(花京院)
武田事務所(東照宮)	メダカタイヤ(太白)	(同)MITSUKI(茂庭台)
サンエスガード(株)(西多賀)	(同)Garage(高森)	(株)仙台だてファーム(山田上ノ台町)
村商東北(株)(卸町)	(株)ワウアンドゴー(鹿野本町)	(同)MiU(米ヶ袋)
アデコ(株) 仙台支社(中央)	(株)INOVELL(一番町)	(株)S・GARAGE(将監)
(株)バンディーズ(国分町)	三浦建装(六郷)	阿部俊博税理士事務所(上杉)
たおかきょうこ行政書士事務所(鉄砲町東)	(株)アイオーエージェント(新田)	高橋和則税理士事務所(宮町)
(有)鈴木写真館(岩切)	丹野工業(向山)	(株)BBグラフィクス(原町)
(有)ミヤギカーゴ(日の出町)	(株)秀建(今泉)	(株)lumiereひまわり(鹿野)
(株)ログマルコネクト(川平)	Top Flame(荒井)	(同)two bears(一番町)
宮城県行政書士会 青葉支部(東照宮)	大瀧建築(茂庭)	(株)CryptoLab(一番町)
(株)仙台三川(上杉)	家工房 仙台大和町店(大和町)	NOA建設(西勝山)
(株)スイネット(柳生)	(株)アート(鉄砲町中)	(株)ジョイパートナー(宮城野)
YOKE(本町)	アドレス(株)(中野)	丸久(株)(中野)

ご入会ありがとうございます。今月号でご紹介できなかった皆さまは次号にて紹介させていただきます。



# がんばれ！杜の都のマイチーム

当所では、笑顔とにぎわいあふれる地域づくりのため、わが街仙台を本拠地に戦うプロスポーツチームを応援しています。

チケット購入方法は、下記二次元コードから各チーム公式サイトをご覧ください。



#7 中島元彦選手 ©VEGALTA SENDAI



#2 長船加奈 ©mynavisendai



ベガルタ仙台ホームゲーム日程 会場：ユアテックスタジアム仙台		
試合日	時間	対戦相手
10月19日(土)	14:00	横浜FC



マイナビ仙台レディースホームゲーム日程 会場：ユアテックスタジアム仙台		
試合日	時間	対戦相手
10月9日(水)	18:00	アルビレックス新潟レディース
26日(土)	13:00	ノジマステラ神奈川相模原
11月2日(土)	13:00	ちふれASエルフェン埼玉



仙台89ERSホームゲーム日程 会場：カメイアリーナ仙台（仙台市体育館）		
試合日	時間	対戦相手
10月19日(土)	15:05	宇都宮ブレックス
20日(日)	14:05	
26日(土)	15:05	
27日(日)	14:05	越谷アルファーズ
11月2日(土)	15:05	ファイティングイーグルス名古屋
3日(日)	14:05	

〔掲載している試合日程は9月26日時点の情報です。県内のホームゲームのみ掲載しています〕

## 会員サービス企画！今月のプレゼント

### A マイナビ仙台レディースホームゲーム観戦チケット 「ノジマステラ神奈川相模原」戦 ペア5組10名様

- 日時／11月23日(土・祝) 13:00
- 会場／ユアテックスタジアム宮城  
提供：株式会社マイナビフットボールクラブ

### B 仙台89ERSホームゲーム観戦チケット 「群馬クレインサンダーズ」戦 ペア10組20名様

- 日時／11月30日(土) 15:05
- 会場／カメイアリーナ仙台(仙台市体育館)  
提供：株式会社仙台89ERS

### 応募方法

下記二次元コード内の応募フォームより、必要事項を入力の上、ご応募ください。

### 締め切り

10月28日(月)締め切り。抽選のうえ当選者を決定します。発表は、プレゼントの発送をもってかえさせていただきます。お預かりした個人情報、抽選、当選者への通知、賞品の発送に利用させていただきます。

※中止の際は代替チケットとの引き換えはいたしかねますので、ご了承ください。

応募フォームはこちら▶



## 編集後記

8月に熊本の人を訪ねた際、地元テレビ局の特番を興味深く見ました。首都圏に住む同県出身者に聞いた「お盆で帰省したら食べたいソウルフードランキング」。「熊本ラーメン」に次いで2位だったのが「蜂蜜饅頭」という、いわゆる大判焼きで、「馬刺し」や「太平燕」といった熊本を代表するグルメをしのぐ人気に驚かされました。あんの好みで白派か黒派に分かれ、互いに譲らない「白黒論争」は熊本県民あるあるで、「バルトアイス」という、ミルク味の青いかき氷も注文し交互に食べるのが学校帰りの定番なのだとか。取材中にも互いに白派か黒派かを確認し合う大人たちの姿には吹き出してしまいました。これを古里の味、と納得させられたのです。

翻って仙台、宮城出身者にとってのソウルフードとは何でしょう。いろいろ思い浮かびますが、サトイモの匂いというところで個人的には「芋煮」を推します。河原に練り出すだけで気分は上がるもの。子どものころは芋煮会でみそを溶く係でした。みそは具材が煮えてから入れるものと学んだのも河原です。そんな記憶もあってか、芋煮は断固「みそ派」です。

〔広報委員 石川 雄康  
／株式会社 取締役総務局長〕

仙台商工会議所月報広告のお申し込みは  
月報広告代理店(株)ユーメディア  
☎022-22415151へ

仙台商工会議所月報「飛翔」

10月号

発行人／今野 薫  
発行所／仙台商工会議所

〒980-8414 宮城県仙台市  
青葉区本町2-16-12  
☎(022)26518181(代)

発行／2024年10月  
通巻1231号

印刷／株式会社ユーメディア

東北の **観光** **グルメ** **温泉** etc...

# イチオシ情報 お得な情報 満載!



スマホやPCで視聴!  
無料で利用可能!  
月額550円で見放題!



**めざせ地上波 いぎなり配信中!**  
東北を中心に活躍するアイドルグループ「いぎなり東北産」がアイドル力を身に付けるため様々なバラエティ企画に挑戦!



**SKE48 宮原茉椰の宮城でやりたい48のこと**  
名古屋・栄を拠点に活動するアイドルグループ「SKE48」の宮原茉椰(宮城県仙台市出身)が宮城でやりたいことをとことんやっちゃいます!



**東北のテレビ朝日系列6局の大人気コンテンツが楽しめる!**



**突撃! ナマイキTV**  
宮城の朝はナマイキTV! お得情報満載の「デパスーパーのり」毎日の献立に役立つ「ナマなキッチン」宮城の方言を学ぶ「本間ちゃん流方言講座」など盛りだくさんでお届け!



**カミナリが行く! 東北@グルメドライブ13**  
お笑い芸人のカミナリが東北の究極グルメを食べまくる! 仙台で食べられる東北各県の本格料理が统统登場! 店主たちが郷土への思いを込めた味に感動!



ABA 青森朝日放送 / 岩手朝日テレビ  
khh 東日本放送 / AAB 秋田朝日放送  
YTS 山形テレビ / KFB 福島放送



**東北・宮城のおすすめグルメをご紹介します!**

topo ぐるめ対象店舗でご注文前にお店の方に**トップ画面**  
**(「月額見放題会員」の表示)**を提示するとお得な特典が!  
※月額見放題会員登録後、「ユーザー名/月額見放題会員」の文字が表示されます。



対象店舗・特典内容は**こちら!**



**topo まずは2週間無料体験!**



<https://topo-tv.jp/>

主催  三井不動産リアルティ東北  
MITSUI FUDOSAN REALTY TOHOKU

第7回

# 経済セミナー

## のご案内

開催日時

11月21日(木)

開会14:00~閉会15:30(開場13:00)

参加費

無料

(WEBによる事前申込/予約招待制)

10月下旬頃から順次招待状をご郵送致します。

会場

東京エレクトロンホール宮城(宮城県民会館)大ホール

宮城県仙台市青葉区国分町3丁目3-7 地下鉄「勾当台公園」駅出口「公園2」から300m

### セミナー講師ご紹介

慶應義塾大学大学院  
メディアデザイン研究科教授

## 岸 博幸氏

1962年東京生まれ。1986年に一橋大学を卒業して通産省(現経産省)入省。  
1992年コロンビア大学ビジネススクール卒業(MBA)。  
小泉政権で経済財政政策担当大臣、金融担当大臣、総務大臣などの補佐官・政務秘書官を歴任し、不良債権処理、郵政民営化などの構造改革を推進。2021年に菅政権で内閣官房参与。  
現在は大学院での企業戦略・地方経済の活性化に関する研究と実践の他、評論家として「ミヤネ屋」(読売テレビ)、「全力!脱力タイムズ」(フジテレビ)などでコメンテーターを務める。エイベックス顧問、総合格闘技団体 RIZIN アドバイザー、大阪府市特別顧問など多数の自治体の顧問、文化審議会委員などを兼任。



お申込方法 [4名様までお申込み可能]

ご案内コード **3001**



下記経済セミナーホームページの  
申込フォームからお申込みください。

お電話での申込はご容赦ください

リアルティ東北 経済セミナー 検索

<http://tohoku-seminar.jp/>



経済セミナーに関するお問い合わせ

第7回経済セミナー事務局  
(株式会社ジー・アイ・ピー内)

TEL:022-222-2074

受付時間:平日10時~17時(土・日・祝日休)

MAIL:eigyouto@gip-web.co.jp

 三井不動産リアルティ東北  
MITSUI FUDOSAN REALTY TOHOKU

〒980-0803 仙台市青葉区国分町3丁目1番1号 仙台第一生命ビル4階 三井不動産リアルティ東北株式会社

お住まいの売却・購入・賃貸

時間貸駐車場による土地の有効活用

事業用・投資用不動産のコンサルティング

新築マンション販売

三井のリハウス

 三井のリパーク

Fair value Fair trade  
ソリューション営業部

PARK  
TOWER

PARK  
HOMES

申込に際してご承諾いただく事項

※お申込み多数の場合は、抽選となる場合がございます。

※感染症による行動制限、その他諸事情によりセミナーが延期・または中止となる場合がございます。

※諸事情により、講師・講演内容・開催時間等が変更となる場合がございます。