

リサーチ
—Research—
— 仙台市内中心部商店街通行量調査 —
全8地点の平均通行量は両日とも前年よりも増加。
仙台駅エリアで特に大幅な伸びを示す結果に。

当所では仙台市と共同で、市内中心部商店街の歩行者通行量を調査しました。

- ◆調査日：5月24日(金)・5月26日(日)
- ◆時間帯：9時～20時(連続11時間)
- ◆調査地点：仙台市中心部8地点

金曜日の結果分析

調査地点全8カ所の平均通行量は3万7508人と、前年に比べ6.1%増加し、特に仙台駅エリアの2地点(①)・(②)で大幅な伸びを示した一方、中心部商店街6地点の平均は3万1430人と前年とほぼ横ばい(0.5%減)でした。

地点別で見ると、「①仙台駅・東西自由通路」で6万5299人となり、特に大きな伸びを記録。商店街でも仙台駅に比較的近い、③および④で増加した一方、東二番丁通り以西(⑤)・(⑥)は横ばいまたは減少という結果となっています。

また、8地点平均の時間帯別推移では、すべての時間帯で前年を上回りました。

日曜日の結果分析

調査地点全8カ所の平均通行量は4万2292人と、前年に比べて6.0%増加した一方、仙台駅エリアの2地点を除いた中心部商店街6地点の平均は3万4958人と前年に比べ6.5%減少しました。

0%増加した一方、仙台駅エリアの2地点を除いた中心部商店街6地点の平均は3万4958人と前年に比べ6.5%減少しました。

地点別では、「①仙台駅・東西自由通路」が前年比43.6%増、「②ペDESTリアンデッキS・PAL前」が同24.5%増と、仙台駅エリアの増加率が高かった一方で、中央通り(③)・(⑤)と東一番丁通り(⑥)・(⑧)はいずれも減少。特に東一番丁通りは10%以上の減少幅となっています。

8地点平均の時間帯別推移では、ほとんどの時間帯で前年を上回りました。今回は、仙台駅エリアがけん引する格好で8地点平均が両日とも前年を上回る結果となりました。当所では、本調査結果を今後の中心市街地活性化等に生かしていきます。

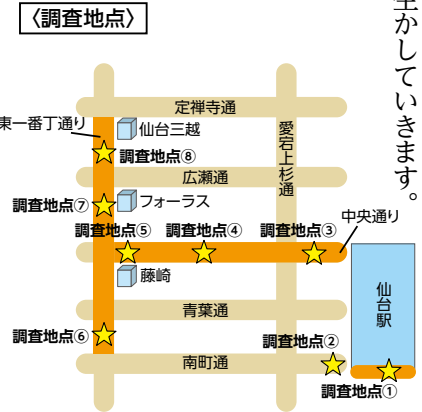


図1. 過去の調査結果一覧と前年・2019年比(金曜日)

金曜日	2019年	2020年	2021年	2022年	2023年	2024年	前年比		2019年比	
	5月24日	10月23日	5月28日	6月3日	5月26日	5月24日	人	(%)	人	(%)
①仙台駅・東西自由通路	59,119	42,707	40,907	37,510	50,885	65,299	14,414	28.3	6,180	10.5
②ペDESTリアンデッキS・PAL前	48,938	31,619	34,145	30,008	42,393	46,185	3,792	8.9	-2,753	-5.6
③松澤蒲鉾店前	47,546	37,227	34,662	37,991	42,188	44,529	2,341	5.5	-3,017	-6.3
④三瀬不動尊・三原堂前	48,631	39,949	38,249	38,744	43,138	44,284	1,146	2.7	-4,347	-8.9
⑤藤崎前	37,207	31,490	28,652	28,778	33,840	31,509	-2,331	-6.9	-5,698	-15.3
⑥東一中央ビル前	19,951	16,885	16,255	18,201	18,827	18,931	104	0.6	-1,020	-5.1
⑦大井宝石店・フォーラス前	32,067	26,752	22,698	24,671	28,635	26,579	-2,056	-7.2	-5,488	-17.1
⑧セブンイレブン仙台一番町四丁目店前	27,036	21,158	18,840	19,502	22,898	22,747	-151	-0.7	-4,289	-15.9
8地点平均	40,062	30,973	29,301	29,246	35,351	37,508	2,157	6.1	-2,554	-6.4
商店街6地点平均	35,406	28,910	26,559	27,981	31,588	31,430	-158	-0.5	-3,976	-11.2
天候	晴	雨	晴	雨時々曇	曇後一時雨	晴後曇	-	-	-	-

図2. 時間帯別通行量の推移(金曜日)

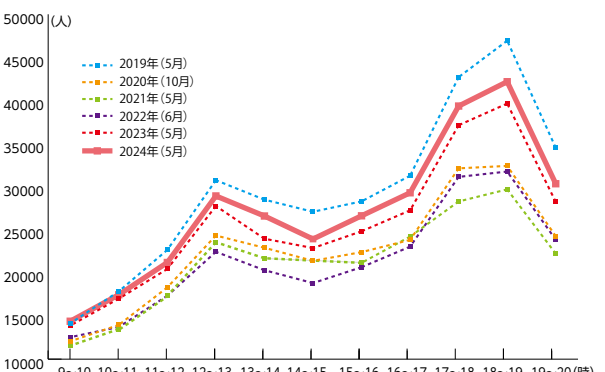
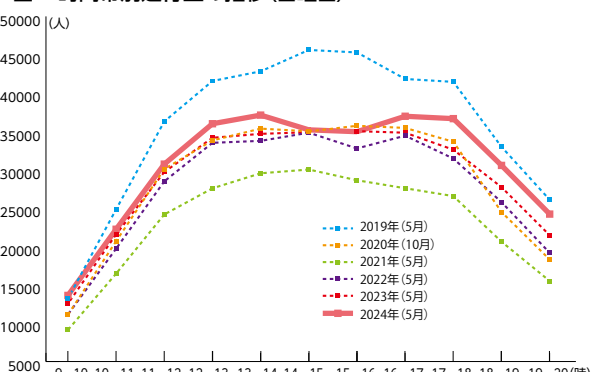


図3. 過去の調査結果一覧と前年・2019年比(日曜日)

日曜日	2019年	2020年	2021年	2022年	2023年	2024年	前年比		2019年比	
	5月26日	10月25日	5月30日	5月29日	5月28日	5月26日	人	(%)	人	(%)
①仙台駅・東西自由通路	69,535	57,307	46,370	52,531	54,428	78,168	23,740	43.6	8,633	12.4
②ペDESTリアンデッキS・PAL前	58,158	51,048	36,531	45,040	40,491	50,422	9,931	24.5	-7,736	-13.3
③松澤蒲鉾店前	60,619	48,945	41,108	50,302	53,768	53,000	-768	-1.4	-7,619	-12.6
④三瀬不動尊・三原堂前	61,416	48,543	41,695	48,990	53,666	51,703	-1,963	-3.7	-9,713	-15.8
⑤藤崎前	48,871	36,106	30,581	36,359	38,908	36,610	-2,298	-5.9	-12,261	-25.1
⑥東一中央ビル前	16,144	12,699	12,763	14,694	15,911	14,280	-1,631	-10.3	-1,864	-11.5
⑦大井宝石店・フォーラス前	43,696	35,101	26,683	32,384	36,102	30,910	-5,192	-14.4	-12,786	-29.3
⑧セブンイレブン仙台一番町四丁目店前	33,616	23,979	20,102	24,800	25,992	23,246	-2,746	-10.6	-10,370	-30.8
8地点平均	49,007	39,216	31,979	38,138	39,908	42,292	2,384	6.0	-6,715	-13.7
商店街6地点平均	44,060	34,229	28,822	34,588	37,391	34,958	-2,433	-6.5	-9,102	-20.7
天候	薄曇	晴	晴	晴	雨一時曇	晴	-	-	-	-

図4. 時間帯別通行量の推移(日曜日)



※本調査結果の詳細は当所ホームページに掲載していますので、右記二次元コードからご覧ください。
お問い合わせは、当所地域づくり推進グループ(TEL.265-8184)まで。

